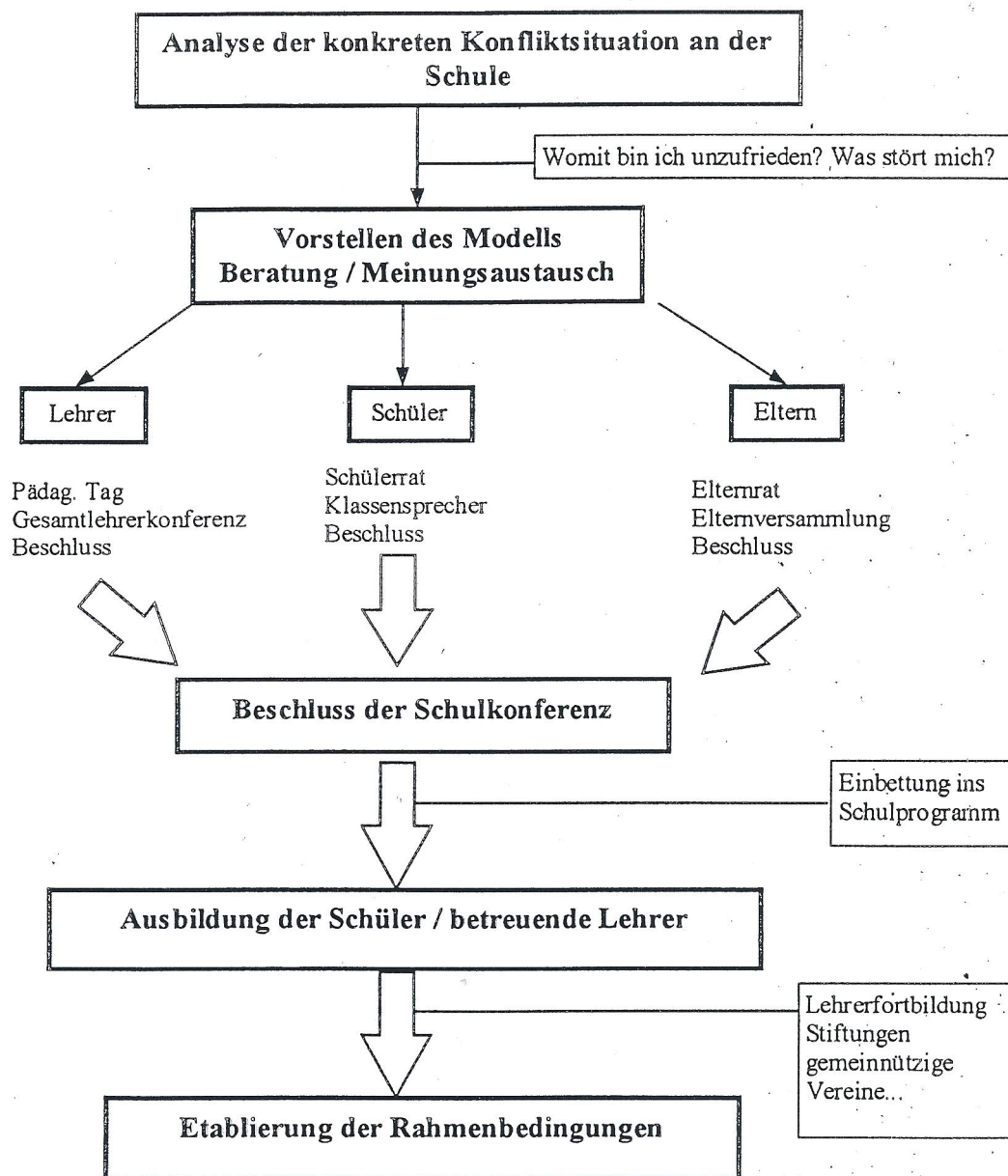


Wie wird das Schlichtermodell in der Schule bekannt gemacht und umgesetzt?



- eigener Schlichterraum
- Schlichterzeiten
- Rhythmus, Zeitpunkt der Zusammenkünfte der Schlichter-AG
- Modalitäten für begleitenden Lehrer (Abminderung, Honrierung...)
- Öffentliche Wandzeitung mit Schlichtern
- Modalitäten der prozessbegleitenden Fortbildung / Nachbereitung
- ...